



epicentro

Vestuario profesional -Seguridad -higiene

FICHA TÉCNICA DE PRODUCTO

## GUANTE **NATURAL SATINADO LUNA**



CAT. I

- > Guante de Látex en color
- > natural Marca: Luna
- > Interior: Satinado
- > EPI Categoría I
- > Guante reutilizable
- > Disponible en tallas S, M y L
- > Con patrón antideslizante en dedos y palma
- > Terminación puño: enrollado
- > Longitud: 300 mm (aprox.)
- > Espesor: 0.30 ± 0.05 mm
- > Ergonómico, resistente y elástico
- > Pesos par (± 5g): Talla S: 48g / M: 52g  
L: 56g

### USOS Y APLICACIONES



Limpieza



Industria



Alimentación  
y Hostelería



## NORMATIVA

### Reglamento (UE) 2016/425, relativo a los equipos de protección individual.

✓ EPI Categoría I.



## RECOMENDACIONES

- ✓ Se recomienda que se revise y se compruebe el guante antes de su uso, y de forma periódica durante su utilización, para asegurarse de que no hay ningún daño presente, ya que puede afectar de forma importante a la protección esperada.
- ✓ Estos guantes al estar fabricados en látex natural pueden provocar algún tipo de sensibilización a este componente del guante y, por tanto, desarrollar reacciones irritantes y/o reacciones alérgicas de contacto.
- ✓ Los cauchos utilizados se deterioran en contacto prolongado con grasas y aceites.
- ✓ Sustituir de inmediato en caso de que se observe algún deterioro en el guante.
- ✓ Se pueden limpiar con agua tibia y jabón neutro, o con un paño seco. Secado al aire libre.
- ✓ Para su conservación y almacenaje, deben de estar alejados de fuentes de calor y de focos de luz. Guardar en lugar fresco y seco.
- ✓ Se recomienda guardar el envase para su posible consulta.



## LOGÍSTICA



### PALET

Contiene:  
. 36 Cajas

Ancho: 600 mm  
Largo: 1200 mm  
Alto: 1800 mm

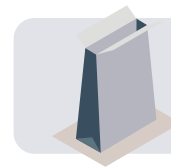
FIL  
AS/PALET:6  
CAJAS/FILA: 6



### CAJA

Contiene:  
. 12 Bolsos de 12 pares  
. 144 pares de guantes

Ancho: 420 mm  
Largo: 270 mm  
Alto: 260 mm



### BOLSA

Contiene:  
. 1 par de guantes

259x130 mm

TALL	REFERENCIA	BOLSA	CAJA
<b>A S</b>	GL116	8436023892735	<b>EXTERIOR</b>
<b>M</b>	GL117	8436023892742	8436023892773
<b>L</b>	GL118	8436023892759	8436023892780 8436023892797

REV 11

**GRUPO BAYCAL NORTE S.L.**

C/ Santa Catalina nº 8 - I Bajo 39012 Santander Cantabria. Tel: 679 20 32 28  
www.epicentrosanidad.com

